

## Proportionale Zuordnung

1 Berechne den Quotienten der proportionalen Größen.

Länge	Preis in	Quotient Preis : Länge
30 cm	6,00	
18 cm	3,60	
66 cm	13,20	

2 Entscheide, ob eine proportionale Zuordnung vorliegen könnte.

Zeit	Volumen	Quotient :
10 min	80 m <sup>3</sup>	
15 min	120 m <sup>3</sup>	
25 min	200 m <sup>3</sup>	

Proportional: ja  nein

Zeit	Weg	Quotient :
3 h	252 km	
7 h	574 km	
5 h	420 km	

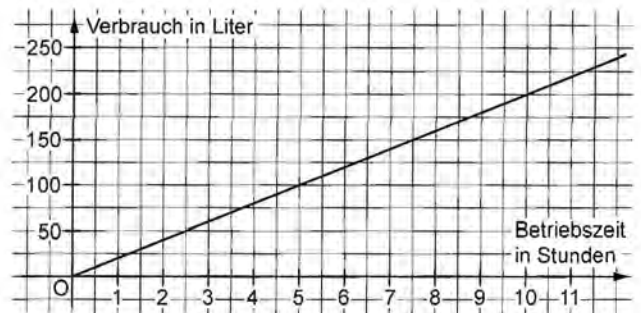
Proportional: ja  nein

3 Ergänze die Tabellen der proportionalen Zuordnungen.

Gewicht	Preis in	Quotient :
2 kg	35,00	
1,5 kg		
	105,00	

Flächeninhalt	Preis in	Quotient Preis : Flächeninhalt
		16
40 m <sup>2</sup>		
	560,00	

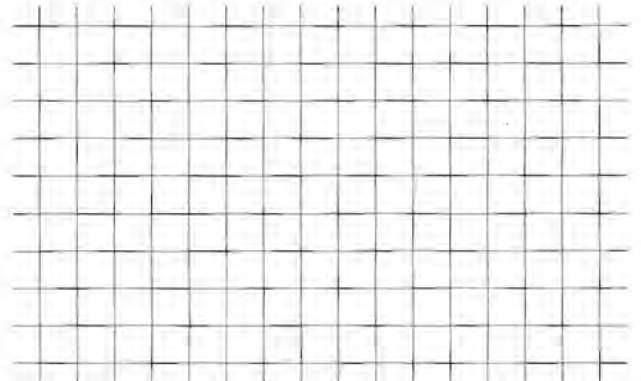
4 Fülle die Tabelle aus. Einige Werte kannst du genau ablesen, die anderen solltest du berechnen.



	Quotient :

5 Zeichne zu der proportionalen Zuordnung das passende Schaubild.

Menge in Liter	Kosten in
0	0
10	8,50
20	17,00
30	25,50
40	34,00
50	42,50
60	51,00



## Umgekehrt proportionale Zuordnung

1 Berechne das Produkt der umgekehrt proportionalen Zuordnung.

Länge	Anzahl	Produkt Länge x Anzahl
42 cm	15	
63 cm	10	
30 cm	21	

2 Entscheide, ob eine umgekehrt proportionale Zuordnung vorliegen könnte.

Gewicht	Anzahl	Produkt _____ x _____
250 g	8	
200 g	10	
150 g	15	

Umgekehrt proportional: ja  nein

Länge	Breite	Produkt _____ x _____
30 cm	22 cm	
7,5 cm	88 cm	
40 cm	16,5 cm	

Umgekehrt proportional: ja  nein

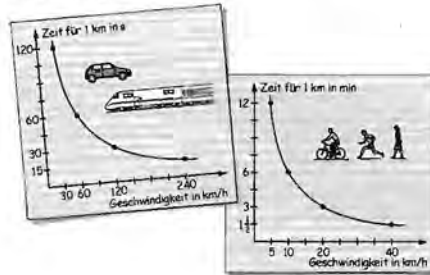
3 Ergänze die Tabellen der umgekehrt proportionalen Zuordnungen.

Flächeninhalt	Preis in	Produkt _____ x _____
21 m <sup>2</sup>	320,00	
70 m <sup>2</sup>		
	140,00	

Länge	Breite	Produkt _____ x _____
	14 cm	630
	35 cm	
90 cm		

Gewicht	Anzahl	Produkt _____ x _____
75 g		
	50	
125 g		11250

4 Was kannst du aus diesen Schaubildern ablesen?




---

---

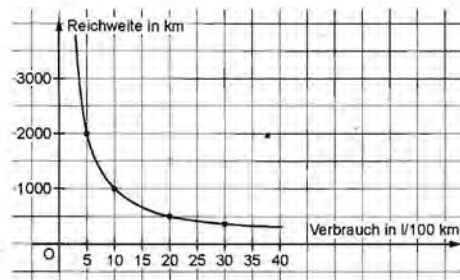
---

---

---

---

5 Fülle die Tabelle aus. Einige Werte kannst du genau ablesen, die anderen solltest du berechnen.



		Produkt _____ x _____